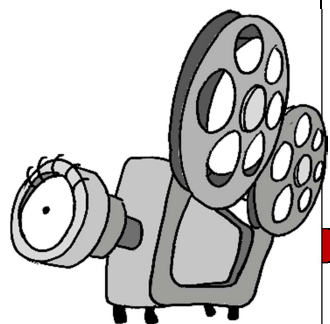


SETMANA: del 17 al 21 de juliol del 2017.

TEMÀTICA: DOCUMENTALS.

ESPECIALS: ENTITATS, CARDEDEU, COLÒNIES, LLENGUATGE DE SIGNES.



| HORARI                                  | DILLUNS 17   | DIMARTS 18   | DIMECRES 19   | DIJOUS 20                   | DIVENDRES 21   |
|---|--|--|---|-----------------------------|--|
| 9h-9:15h. Rebuda<br>9:15h.-11:00        | CARDEDEU EXPRESS.<br>GYMCANA I JOC DE<br>PISTES PER<br>CARDEDEU. | Ho sap o no ho sap?<br><i>“Concurs per els carrers de<br/>Cardedeu.”</i> | Què coneixem de<br>Cardedeu?<br>Documental                  |                             | COLÒNIES:  |
| 11h.-11:30h.<br>Esmorzar.               | (Tot el matí)  |  | ANEM A VISITAR<br>ENTITATS DEL POBLE.<br>(Esmorzar en ruta) | PISCINA                     | Durant les colònies hi<br>haurà activitats amb<br>el centre d’interès i<br>d’altres relacionades<br>amb el medi ambient. |
| 11:30h.-12:15h.<br>Activitat específica | Preparem el<br>documental (LSC)                                  | Preparem el<br>documental (LSC)  |   |                             |  |
| 12:15h.-12:45 h.<br>12:45h.-13h.        | Jocs d’aigua.<br>Recollida.                                      | Jocs d’aigua.<br>Recollida.  | Jocs d’aigua.<br>Recollida.                                 |                             |  |
| <b>MENJADOR (13h.-15h.)</b>             | <b>MENJADOR (13h.-15h.)</b>                                      | <b>MENJADOR (13h.-15h.)</b>  | <b>MENJADOR (13h.-15h.)</b>                                 | <b>MENJADOR (13h.-15h.)</b> | <b>MENJADOR (13h.-15h.)</b>  |
| 15h.-16:45h.<br>Activitat específica.   | Esports alternatius.   | Preparem el<br>documental (LSC)  | Cinema.   | Silenci... acció!!!         | COLÒNIES:  |
| 16:45h.-17h.                            | Recollida.   | Recollida.   | Recollida.  | Recollida.                  | Durant les colònies hi<br>haurà activitats amb<br>el centre d’interès i<br>d’altres relacionades<br>amb el medi ambient. |

\*les activitats lliures han d’estar programades per els/les monitors/es de cada grup abans de començar al casal.

“les activitats LSC són relatives a la llengua de signes.